

SEBASTIAN LEMKE

Photographie

9. Juli 2011 bis November 2011



Ausstellung

Photo-Vintages aus den
1990er Jahren im
Mittelformat

Sebastian Lemke lebt in
Berlin und in Mecklenburg-
Vorpommern

Ausstellungsort:

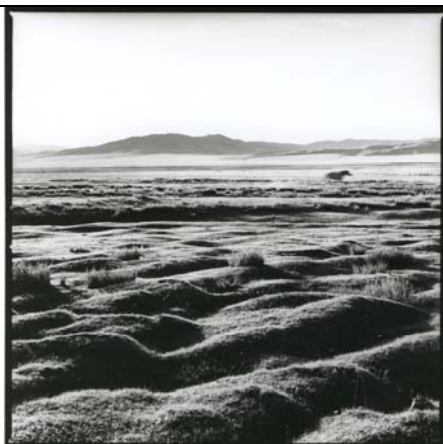
Hotel Leegebruch

16767 Leegebruch

Eichenhof 3

Telefon: +49 (0)3304-20600

Fax: +49 (0)3304-201619



LANDSCHAFTEN



Die Ausstellung ist in
Leegebruch vom 9. Juli 2011 bis
November 2011
zu besichtigen
Organisation: Liane Protzmann
Telefon + Fax
+49 (0)3304-522856



**Katalog zur Ausstellung
Sebastian Lemke**

LANDSCHAFTEN

Erhältlich am Ort der
Ausstellung.

Per Post erhältlich bei Edition
Aujourd'hui
Anfrage per Mail gern an:
info@aujourd-hui.de

Die Vintages können erworben werden.
Sie waren bereits 2005 zu sehen bei http://www.aujourd-hui.de/html/galerie/programm/lemke_4.html